

# 华中科技大学校友邮箱注册与使用说明

亲爱的校友：

您入学时申请开通的学校电子邮箱（@hust.edu.cn）是学校为同学们提供的在校期间与学校、教师等联系的重要方式之一。根据上级有关部门要求和学校的工作安排，参照国内外著名大学惯例，学生毕业后不再继续使用学校邮箱。（详见网络中心邮件通知）

为了保障校友与学校联系渠道的畅通，学校校友总会建设了校友电子邮箱（@alumni.hust.edu.cn），每位校友可申请开通，免费长期使用。为了确保两个邮箱之间的平稳过渡，学校在学生毕业后将为其学校电子邮箱保留三个月的过渡期，并提供将学校电子邮箱到新申请开通的校友电子邮箱的数据导入服务。对于有特殊需求的毕业生，过渡期可以适当延长。

亲爱的校友，即使您离开了珞喻路 1037 号森林，也许你的学生证会失效、校园网会登录不上，但华中科技大学校友邮件系统将永远会为你保存青春的记忆。2019 年 01 月 01 日华中科技大学校友电子邮件系统正式启用。

## 一、校友邮箱的申请

### 1、2009 级以后毕业的校友

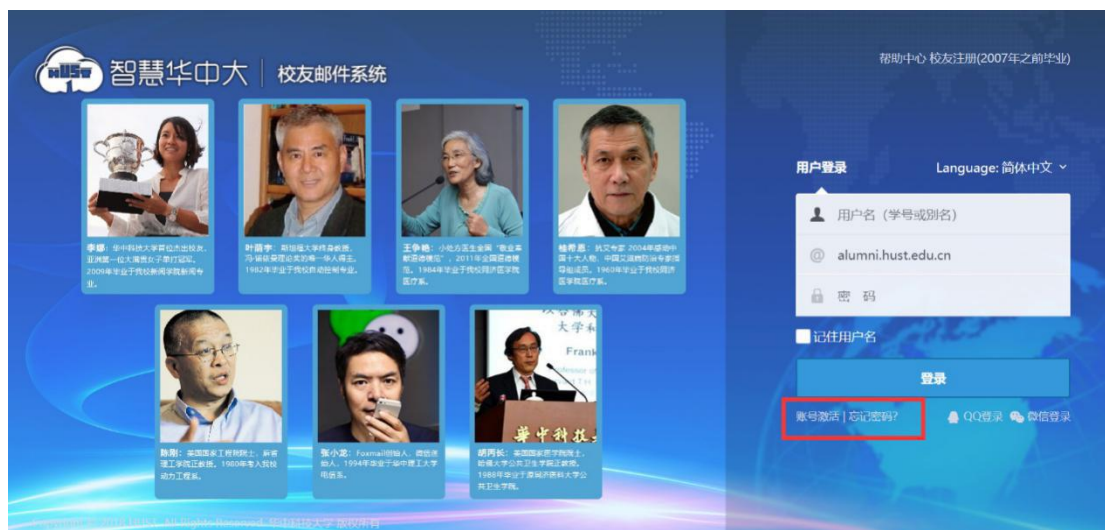
第一步，通过浏览器访问 <http://mail.alumni.hust.edu.cn/>（也可以通过校友总会主页左下方“华中大校友邮件系统入口”进入网站）如下图所示：



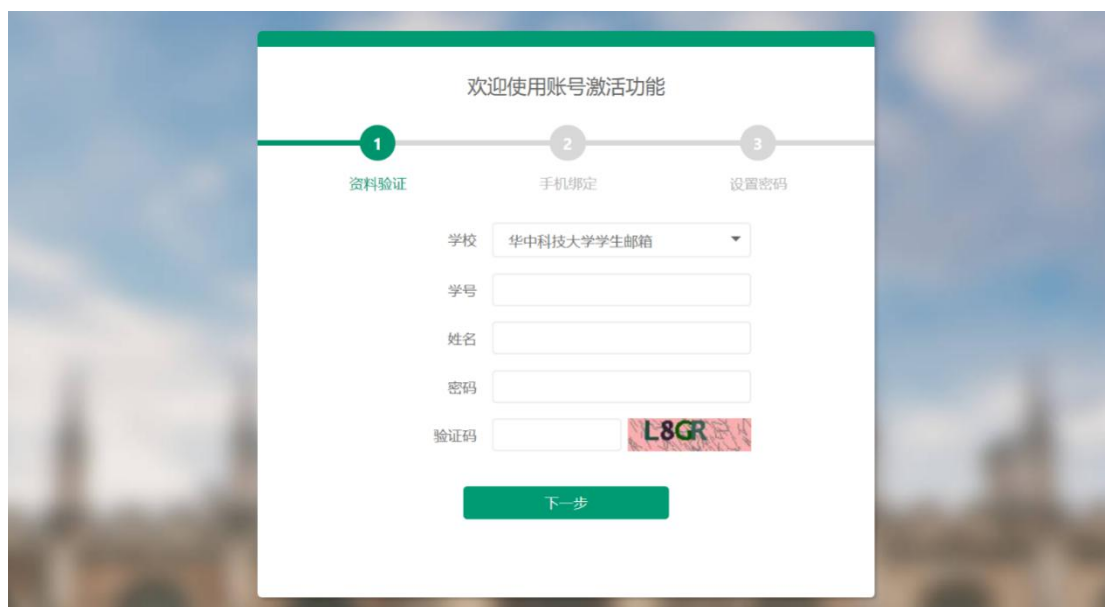
用户名、密码与离校前的校内邮箱账号、密码保持一致；在账号密码正确的情况下即可成功登录，如下图所示；



第二步，当登录过程中如果提示账号锁定，请点击“账户激活”进行激活，如下图所示；



第三步，激活邮箱过程中会提示您输入学号、姓名以及密码（此密码为您的学校电子邮箱（username@hust.edu.cn）的密码，如果您忘记密码需要将身份证原件、学号、姓名等相关信息发送邮件至 ncs@hust.edu.cn 进行密码找回），如下图所示；



## 2、2009 级之前毕业的校友（2019 年 3 月起开放注册）

点击校友注册链接进行注册，如下图所示。相关老师根据校友数据库逐一审核申请人资料，确认校友身份，申请资料经审核通过后，校友电子邮箱即正式开通，所需时间最长五个工作日（非寒暑假期间），

如果超过五个工作日没有开通，请与校友办联系，联系邮箱：

[hustxyzh@hust.edu.cn](mailto:hustxyzh@hust.edu.cn)。



## 二、常见问题

### 1、如何与自己的常用邮箱绑定

答：校友电子邮箱具有转发到其它邮箱的功能，如果校友电子邮箱不是您的常用邮箱，建议使用本项功能：即在“个人设置”中开启“自动转发”。这样可以让您及时收取到相关邮件。建议将校友邮箱与您常用的网易、QQ等邮箱等进行绑定，以便您及时获取母校的信息动态，增进与母校的交流。

### 2、校友邮箱如何设置别名？

别名设置功能现在暂时没有开放，避免您原有别名被其他人抢注，预计2019年3月开放。

### 3、如果我学校邮箱有重要数据需要迁移如何解决？

答：学校电子邮箱（username@hust.edu.cn）是学校为在籍在岗的教职工和学生提供的电子邮箱，教职工离校、学生毕业后，学校电子邮箱将收回。如果您学校电子邮箱内有重要资料需要保存的，可以

通过向 [xiaoyou@hust.edu.cn](mailto:xiaoyou@hust.edu.cn) 发送迁移申请，网络中心联系电话：027-87549770，由管理员为您整体迁移数据。

4、学校电子邮箱可否延期停用？

答：学校电子邮箱停用前的过渡期为 3 个月，如果您使用该邮箱进行了投稿等活动，需要延长过渡期的，请将延期理由说明发送至：[xiaoyou@hust.edu.cn](mailto:xiaoyou@hust.edu.cn)，网络中心联系电话：027-87549770，我们酌情进行处理，适当延长过渡期。

5、毕业后继续在校攻读研究生或留校工作的学生，可否将邮箱进行合并？

答：对于毕业后继续在校攻读研究生或留校任教的同 学，可直接申请将已毕业账号和现有账号合并，即邮箱名保持不变，用户名变更为现有账号。例如某本科生 U1234567 邮箱为 [abc@hust.edu.cn](mailto:abc@hust.edu.cn)，毕业然后继续攻读研究生学号为 M1234567，合并后邮箱名仍为 [abc@hust.edu.cn](mailto:abc@hust.edu.cn)，仅是该邮箱关联到新的学号 M1234567。

### 三、注意事项

请注意，根据法律和国家政策规定，一旦违反以下规定，华中科技大学有权暂时或永久性取消用户的使用资格，并酌情根据有关法律 规定进行追究。

1、不得假冒，伪造华中科技大学校友身份。

2、不得传播反动、色情、暴力等违反国家和学校相关规定的非法言论。

3、不得滥用华中科技大学校友电子邮件资源，不得发送或蓄意接受大量商业广告和垃圾邮件。

#### 四、更多服务

请访问：

[https://mail.hust.edu.cn/coremail/helpxiaoyou/index\\_zh\\_CN.j](https://mail.hust.edu.cn/coremail/helpxiaoyou/index_zh_CN.jsp)

[sp](#)